



La Cité du Papier, du Livre à l'Intelligence Artificielle

Projet de musée



SOMMAIRE

Tissu industriel & contexte régional

Idées & opportunités pour la ville de Rives

Description de la Cité

Première estimation budgétaire

Éléments relatifs au compte d'exploitation prévisionnel

Soutiens & financements potentiels

UNE RÉGION RICHE EN TECHNOLOGIE

La Région AURA :

> **Terre d'accueil** des industries lourdes (Chimie, métallurgie, papier, carton...)

L'Isère :

> Le plus **important département papetier** de France au 19^{ème} siècle

La vallée de la Fure et la Ville de Rives :

> Une histoire liée à **l'industrie papetière**

Un développement stratégique :

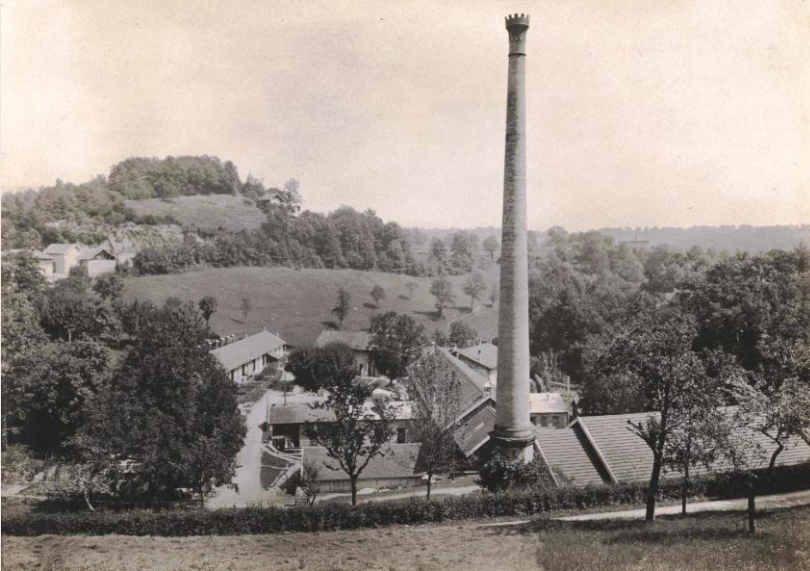
> Orientation des industries et universités de l'Isère et de la région grenobloise vers les **hautes Technologies** (Informatique, IA)



TISSU
INDUSTRIEL
&
CONTEXTE
RÉGIONAL

LE PROJET

- > Valoriser l'ancien site papetier de la Poype (ex usine BFK) situé à Rives dans la vallée de la Fure, pour y installer une Cité du papier, du livre à l'IA



- > Acquisition en 2009 par la ville de Rives de la machine DIDOT (première machine à papier de l'ère pré-industrielle), d'une collection de rouleaux filigraneurs et, en projet 2026, du très bel ensemble de machines d'imprimerie et collections du Moulin à papier de la Tourne situé en Savoie
- > La ville de Rives et la communauté de communes désirent valoriser leur patrimoine afin d'en faire un attrait touristique



IDÉES &
OPPORTUNITÉS
POUR LA VILLE
DE RIVES

OBJECTIF DE LA CITÉ

Présenter l'histoire du papier, de sa fabrication et de ses multiples utilisations, avec des espaces dédiés à :

Des expositions temporaires :

> créations artistiques

Des ateliers pour enfants et adultes :

> fabrication de papier à la main, papier filigrané, calotypes photographiques, etc...

Une boutique :

> vente de produits et papiers fabriqués à la main sur place, de produits régionaux et de livres

Un auditorium :

> présentations de films et témoignages

Des réunions, des ateliers pédagogiques, des conférences et des soirées

Un accrobranche

Un circuit découverte écologique des rives de la Fure



DESCRIPTION
DE LA
CITÉ

COMMENT FABRIQUE-T-ON DU PAPIER ?

Thème 1 - Du XIV^e siècle au XVIII^e

- › Les premiers moulins, localisation
- › Reconstitution d'un atelier du XIV^e siècle

Thème 2 - La fabrication du papier à l'ère industrielle

- › De la machine de L-N Robert (début XIX^e siècle) aux machines actuelles
- › L'essor des papeteries dans la région

Thème 3 - Allimand concepteur, constructeur de machines à papier et non tissés

Thème 4 - Matières premières et sources d'énergie et leur évolution



DESCRIPTION
DE LA
CITÉ

QUELS PAPIERS FABRIQUE-T-ON ?

Thème 1 - Les papiers impression écriture à travers les âges

Thème 2 - Les infalsifiables

> Papier pour billets de banque, etc... : importance de la ville de Rives

Thème 3 - Le papier photographique

> Importance de la ville de Rives

Thème 4 - L'emballage (le carton)

Thème 5 - Les innovations récentes

> Papier et emballages intelligents, biodégradables, recyclables



L'IMPRIMERIE : PREMIER DÉBOUCHÉ DU PAPIER

Thème 1 – L'imprimerie jusqu'au 19^{ème} siècle

Thème 2 – L'imprimerie de nos jours

LES ENJEUX ENVIRONNEMENTAUX

Thème 1 – Impact écologique de la production
papetière

Thème 2 – Progrès du recyclage et des
certifications



DESCRIPTION
DE LA
CITÉ

QUEL AVENIR POUR LE PAPIER ?

Thème 1 – La dématérialisation accélérée

- > L'IA dans la gestion documentaire : numérisation, indexation, synthèse automatique
- > Les nouveaux supports de lecture : tablettes, liseuses, écrans e-ink, etc...

Thème 2 – Une transformation plutôt qu'une disparition

- > Le papier comme objet symbolique, artistique et sensoriel
- > Retour du papier haut de gamme : Éditions limitées, artisanat, art imprimé
- > Papiers techniques : Hybridation papier/numérique, papier connecté, QR codes, réalité augmentée imprimée



DESCRIPTION
DE LA
CITÉ

ESTIMATION BASÉE SUR LE SITE DE LA POYPE

- > L'installation de la cité dans l'ancien bâtiment de la Poype nécessitera une **réhabilitation du bâtiment industriel**
- > Les premières estimations du coût total de l'investissement donnent un montant compris entre **5 et 6 millions d'euros**
- > Une **étude de pré-ingénierie 3D est lancée** par un cabinet spécialisé



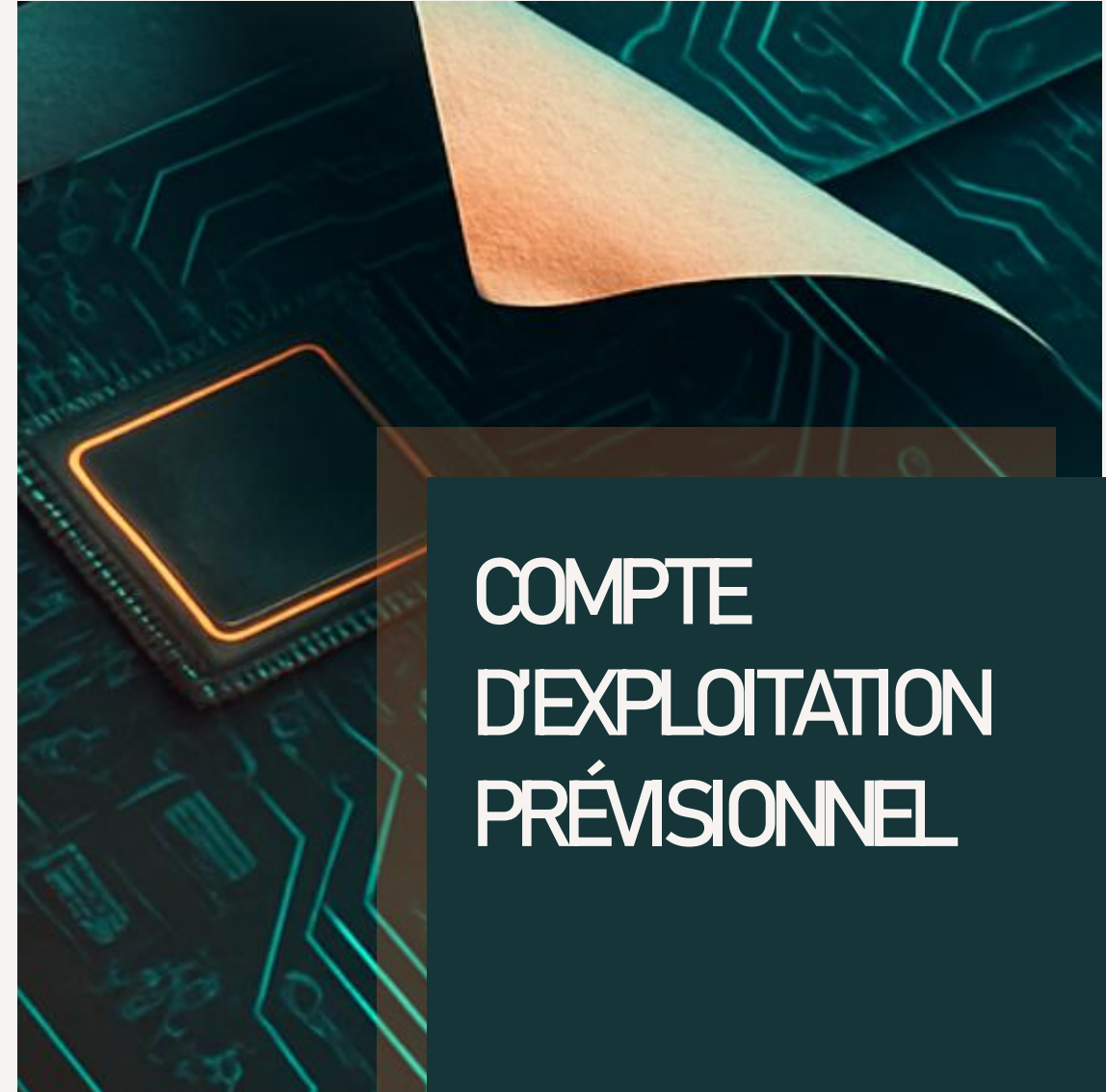
PREMIÈRE
ESTIMATION
BUDGÉTAIRE

ÉLÉMENTS RELATIFS

- › La Cité sera gérée par l'association
- › Le fonctionnement de la Cité sera assuré par 2 à 3 personnes :

Responsable d'Établissement	En charge des visites, de la gestion commerciale, de la publicité, du site internet et des réseaux sociaux
Hôte d'Accueil	En charge de la caisse et de la vente des produits de la boutique
Agent Technique CDD	En charge de l'animation de l'atelier « papier à la main » ainsi que des services généraux

- › L'exemple d'autres musées du même type montre que le **budget de fonctionnement sera assuré à 50 % par les entrées, 50 % par les ventes** de produits de la boutique, les **soirées évenementielles** auprès de nos mécènes et nos divers soutiens



COMPTE
D'EXPLOITATION
PRÉVISIONNEL

COMMENT ?

- > L'association fera appel à des **mécènes** : industrie du livre, papeteries, informatique et autres
- > Recherche de **subventions** auprès de la ville, de la communauté de communes, du département, de la Région, de l'État et de diverses fondations
- > Recherche et montage de **dossiers de financement auprès d'organismes Européens** tels que ALCOTRA, INTERREG
- > Un **Comité de Parrainage**
- > **Un groupe de jeunes amis**
- > **Des ambassadeurs dans les collèges, universités**

MERCI DE VOTRE ATTENTION

